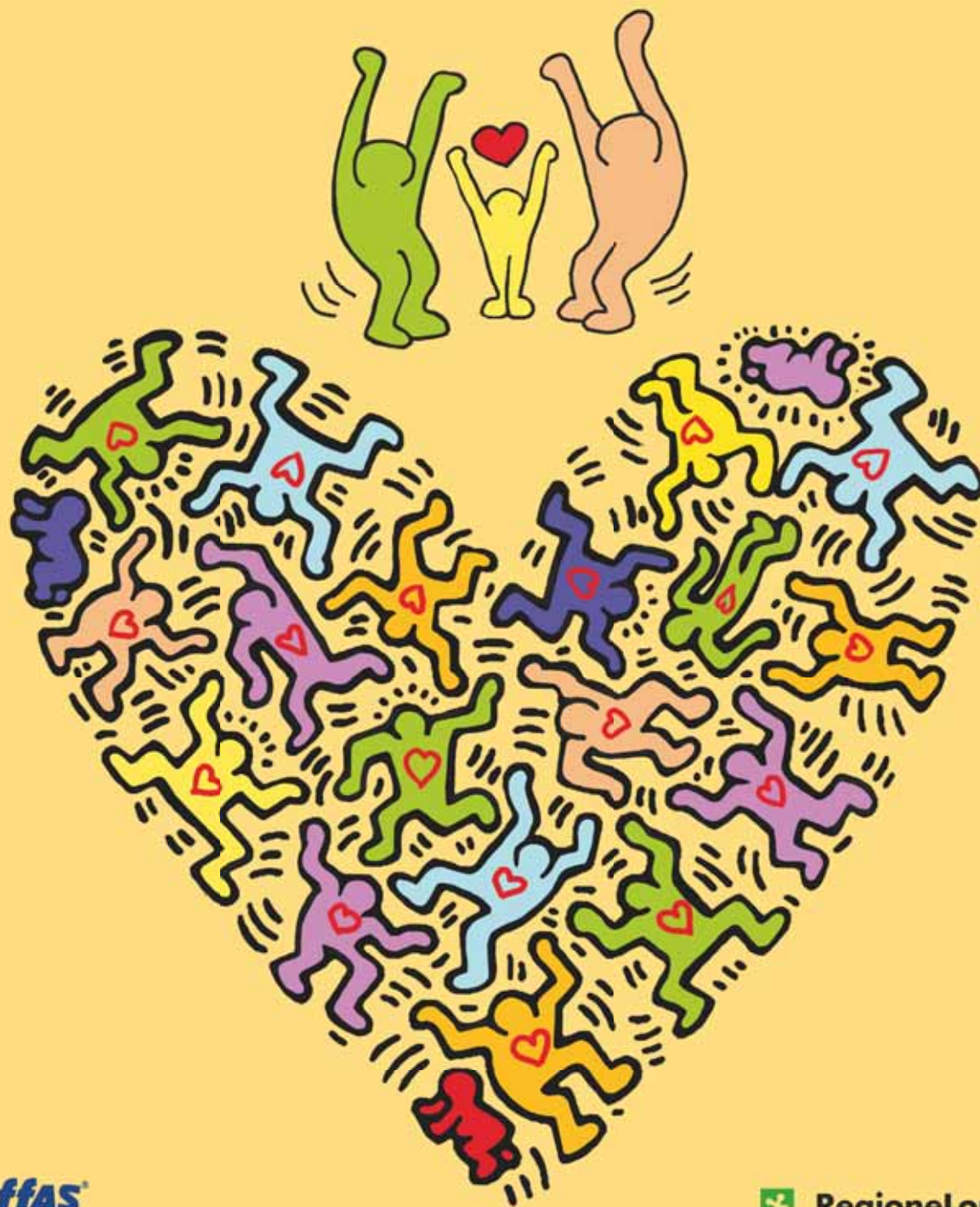


Salute e Disabilità SAI che c'è il SAI?

Servizio Accoglienza Informazione
per l'infanzia, l'adolescenza e le giovani famiglie
Tel. 346 9669346



Anffas
Onlus di Varese
AT 08042 17 L.030 art. 36, comma 1 del 4/93, Anno 2004

 **Regione Lombardia**
Famiglia e Solidarietà Sociale

in collaborazione con

**FONDAZIONE
RENATO PIATTI** ONLUS
PRIMA LA PERSONA, POI IL DISABILE.

 **Liceo ARTISTICO Frattini**
Lucini Paoni Ariano & Borghetti Mattia

Ospedale
di Circolo



Fondazione
Macchi

con il patrocinio di



Ministero della Pubblica Istruzione
Ufficio Scolastico Provinciale per la Lombardia
Ufficio Scolastico
Provinciale
di Varese